

# Rödl & Partner

## ÜLEVAADE

Muudatused Eesti maksumäärades

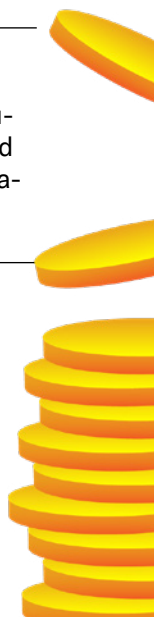
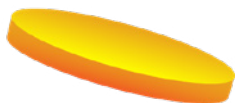
2025



Eestis hakkavad 2025 aastal kehtima mitmed maksuseaduste muudatused. Tabelites on maksuseaduste muudatused kajastatud erinevate maksuliikide kaupa.

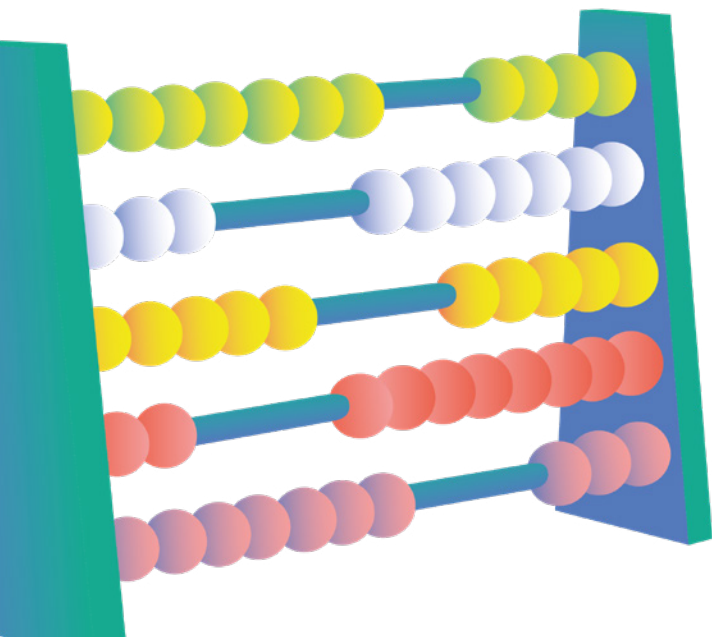
## Käibemaks

Liik	Kuni 31.12.2024	Alates 1.1.2025
Majutus	9%	13%
Äjakirjandusväljaanded	5%	9%
Uusehitise mõiste	Uusehitis – enne kasutuselevõttu (võõrandamisel rakendub 22%)	Uusehitis – kuni 1 aasta kasutusel olnud (võõrandamisel rakendub 22%)
Välisriigi väikeettevõtjate erikord	Registreerimine teises liikmesriigis maksustatava käibe tekkimise päevast	Registreerimine samadel tingimustel, mis kehtivad selles teises liikmesriigis asukohta omavale ettevõtjale: – Rakendub teise liikmesriigi registreerimise piirmäär – Kalendriaasta käive ühenduses ei ületa 100 000 EUR
Käibedeklaratsioon	KMD ja VD vormid eraldi – Genereerib raamatupidamistarkvara	KMD ja VD vormid koos – Genereerib maksuhaldur ise, andmed edastatakse raamatupidamisest otse maksuhaldurile



## Tulumaks

Liik	Kuni 31.12.2024	Alates 1.1.2025
Tulumaksumäär	20 %	22 %
Juriidilise isiku dividendide tulumaks	20 / 80	22 / 78 (ehk 28,21%)
Dividendi madalam maksu- määr	14 / 86	Kehtetu
Dividendide kinnipeetav tulumaks	7 %	Kehtetu
Krediitiasutuste tulumaksu avansilise makse määr	14 %	18 %



Visit us!  
[www.roedl.ee/en](http://www.roedl.ee/en)  
[www.roedl.ee](http://www.roedl.ee)

Rödl & Partner

Maakri 23a  
10145 Tallinn

T +372 6 8056 20

Alice Salumets  
Partner | Vandeadvokaat

[alice.salumets@roedl.com](mailto:alice.salumets@roedl.com)